

BIURO PROJEKTOWE**Roman Sobolewski**

77-200 Miastko, ul. Górna 55, tel. 728 470 111

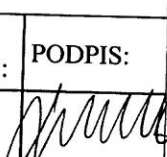
NIP: 842-130-46-93

PROJEKT BUDOWLANY

Z up. STAROSTY


INWESTOR	Gmina Miastko, ul. Grunwaldzka 1, 77-200 Miastko
NAZWA ZADANIA	Remont i przebudowa pomieszczeń lekarza rodzinnego wraz lokalem mieszkalnym.
LOKALIZACJA	Gmina Miastko, powiat bytowski, województwo pomorskie 77-200 Miastko, Wałdowo 7 działka nr 225, obręb ewidencyjny Wałdowo
BRANŻA	Inwentaryzacja
KOD CPV	45111100-9 - Roboty w zakresie burzenia 45000000-7 - Roboty budowlane 45210000-2 - Roboty budowlane w zakresie budynków 45410000-4 - Tynkowanie 45432110-8 - Kładzenie podłóg 45421000-4 - Roboty w zakresie stolarki budowlanej 45442100-8 - Roboty malarskie 45410000-4 - Tynkowanie 45261210-9 - Wykonywanie pokryć dachowych 45320000-6 - Roboty izolacyjne

PROJEKTANCI:

FUNKCJA:	IMIĘ I NAZWISKO:	SPECJALNOŚĆ I NUMER UPRAWNIENI:	DATA OPRACOWANIA:	PODPIS:
PROJEKTANT	mgr inż. ROMAN SOBOLEWSKI	konstrukcyjno – budowlana nr upr. AN/8346/708/86	grudzień 2010	

Oświadczam, iż projekt remontu i przebudowy pomieszczeń lekarza rodzinnego wraz z lokalem mieszkalnym w Wałdowie na działce nr 225 w obrębie ewidencyjnym Wałdowo został wykonany zgodnie z obowiązującymi przepisami, normami oraz zasadami wiedzy technicznej.

Roman Sobolewski
nr upr. AN.8346/708/86



Egz. Nr 4

Miastko, grudzień 2010r.

OPIS TECHNICZNY (OBOWIĄZUJE DO ZAKRESU
OBJĘTEGO PRZEDMOTEM
ZAMÓWIENIA)

Dotyczy inwentaryzacji budynku przychodni lekarskiej w Wałdowie, zlokalizowanej
na działce nr 225, obręb Wałdowo, gmina Miastko.

INWESTOR: Gmina Miastko
ul. Grunwaldzka 1
77-200 Miastko

I. Podstawa opracowania:

1. Zlecenie na opracowanie dokumentacji.
2. Wizja lokalna.
3. Normy i przepisy budowlane.

II. Dane ogólne:

1. Budynek przychodni lekarskiej w zabudowie wolno stojącej, znajduje się w miejscowości Wałdowo na działce nr 225, obręb Wałdowo, gmina Miastko.
2. Obiekt jest budynkiem częściowo podpiwniczonym, składający się z parteru i poddasza użytkowego.
3. W budynku wydzielone są dwie części: przychodnia zlokalizowana w części parteru stanowiąca odrębną część oraz część mieszkalna zlokalizowana na parterze i pietrze. Części te posiadają odrębne wejścia.
4. W przychodni lekarskiej prowadzona jest działalność lekarza rodzinnego.
5. Część mieszkalna aktualnie nie jest zamieszkana
6. Konstrukcja dachu całego obiektu dwuspadowa o nachyleniu połaci 50°. Dach pokryty blachą ocynkowaną.
7. Obiekt posiada instalacje: elektryczną, wodociagową i kanalizacyjną.
8. Ogrzewanie przychodni lekarskiej z kotłowni zlokalizowanej w piwnicy. Część mieszkalna ogrzewana jest za pomocą pieców kaflowych.
9. Wejście główne do obiektu zlokalizowano w części południowej oraz drugie wejście znajduje się w części wschodniej.
10. Dojazd i dojsce do budynku z przyległej drogi powiatowej.
11. Odprowadzenie wód opadowych na terenie własnej działki.

12. Gabaryty obiektu:

- powierzchnia zabudowy : 138,95 m²,
- powierzchnia użytkowa: 214,15 m²,
- kubatura: 927 m³,
- wysokość: 9,54-10,25 m,
- długość: 12,12 m,
- szerokość: 15,87 m.

13. Zestawienie powierzchni pomieszczeń:

PIWNICA			
LP.	NR.	NAZWA POMIESZCZENIA	POWIERZCHNIA (m ²)
1	1	Kotłownia	8,36
2	2	Pomieszczenie gospodarcze	1,46
3	3	Komunikacja	3,04
4	4	Skład opału	8,00
5	5	Klatka schodowa	1,92
6		RAZEM:	22,78

PARTER			
LP.	NR.	NAZWA POMIESZCZENIA	POWIERZCHNIA (m ²)
1.	1	Gabinet	13,89
2.	2	Gabinet zabiegowy	16,14
3.	3	Poczekalnia	27,16
4.	4	Pomieszczenie gospodarcze	8,88
5.	5	Komunikacja	5,36
6.	6	WC	8,36
7.	7	Pomieszczenie gospodarcze	2,01
		RAZEM:	81,8
8	8	Klatka schodowa	2,01
9	9	Weranda	4,9
10	10	Komunikacja	7,22
11	11	Klatka schodowa	1,95
12	12	Łazienka	6,74
		RAZEM:	22,82

PODDASZE				RAZEM:	104,62
LP.	NR.	NAZWA POMIESZCZENIA	POWIERZCHNIA (m ²)	POWIERZCHNIA UŻYTKOWA (m ²)	
1.	1	Klatka schodowa	1,95	1,95	
2.	2	Komunikacja	18,09	13,68	
3.	3	Pokój	14,09	14,09	
4.	4	Garderoba	6,5	2,98	
5.	5	Pokój	12,21	12,21	
6.	6	Garderoba	6,57	2,89	
7.	7	Pokój	16,08	16,08	
8.	8	Spiżarnia	7,86	3,39	
9.	9	Kuchnia	9,48	9,48	
RAZEM:			92,83	76,75	

14. Dane techniczne:

1. Grunt piaszczysty. Brak wody podskórnej.
2. Fundamenty budynku posadzone poniżej strefy przemarzania gruntu.
3. Ściany piwnicy z cegły palonej pełnej gr. 46 cm.
4. Strop typu Kleina nad piwnicą budynku (nad parterem - drewniany).
5. Nadproża nad otworami okiennymi i drzwiowymi ceglane.
6. Ściany przyziemia zewnętrzne:
- gr. 46 cm (tynk, cegła palona pełna, tynk).
7. Ścianki wewnętrzne nośne 27 cm i 29 cm , działowe gr.15 cm.
8. Brak wieńców żelbetowych.
9. Konstrukcja dachu drewniana kleszczowo- płatwiowa, symetryczna, dwuspadowa.
10. Stolarka okienna i drzwiowa drewniana.
11. Posadzki pomieszczeń drewniana pokryta gumolitem. W pomieszczeniach piwnicznych posadzka ceglana.

12. W łazience na części ścian glazura.

13. Rury spustowe stalowe o średnicy 120 mm, rynny dachowe o średnicy 150 mm stalowe.



OPRACOWAŁ:

Roman Sobolewski
NR UPR. AN.8346/708/86

A handwritten signature in cursive script, appearing to read 'Roman Sobolewski', written over the printed name and number.

POMORSKA OKRĘGOWA IZBA INŻYNIERÓW BUDOWNICTWA

Z A Ś W I A D C Z E N I E

Pan(i) **Sobolewski Roman**
77-200 Miastko ul. Górna 55

jest członkiem

Pomorskiej Okręgowej Izby Inżynierów Budownictwa
o numerze ewidencyjnym POM/BO/4466/01
i posiada wymagane ubezpieczenie od odpowiedzialności cywilnej.
Niniejsze zaświadczenie jest ważne
od dnia 2010-01-01 do 2010-12-31

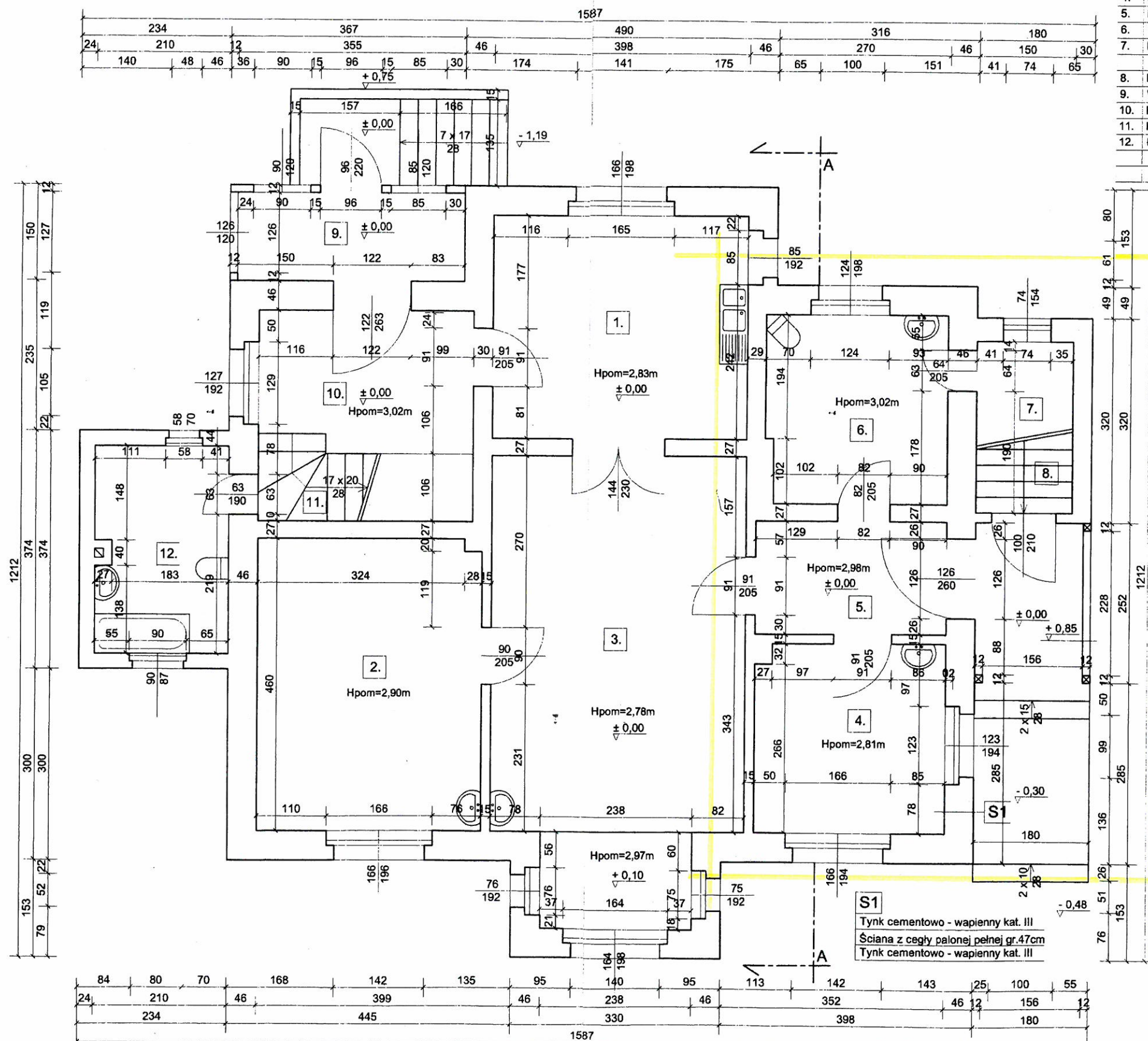
Gdańsk 2009-11-17 r.

POMORSKA OKRĘGOWA
IZBA INŻYNIERÓW BUDOWNICTWA
80-840 Gdańsk, ul. Świętojańska 43/44
(3) Tel. (0-58) 324-89-77
Fax (0-58) 301-44-98

PRZEWODNICZĄCY RADY

Ryszard Trzasko
Ryszard Trzasko

[Signature]
Członek Izby Inżynierów Budownictwa

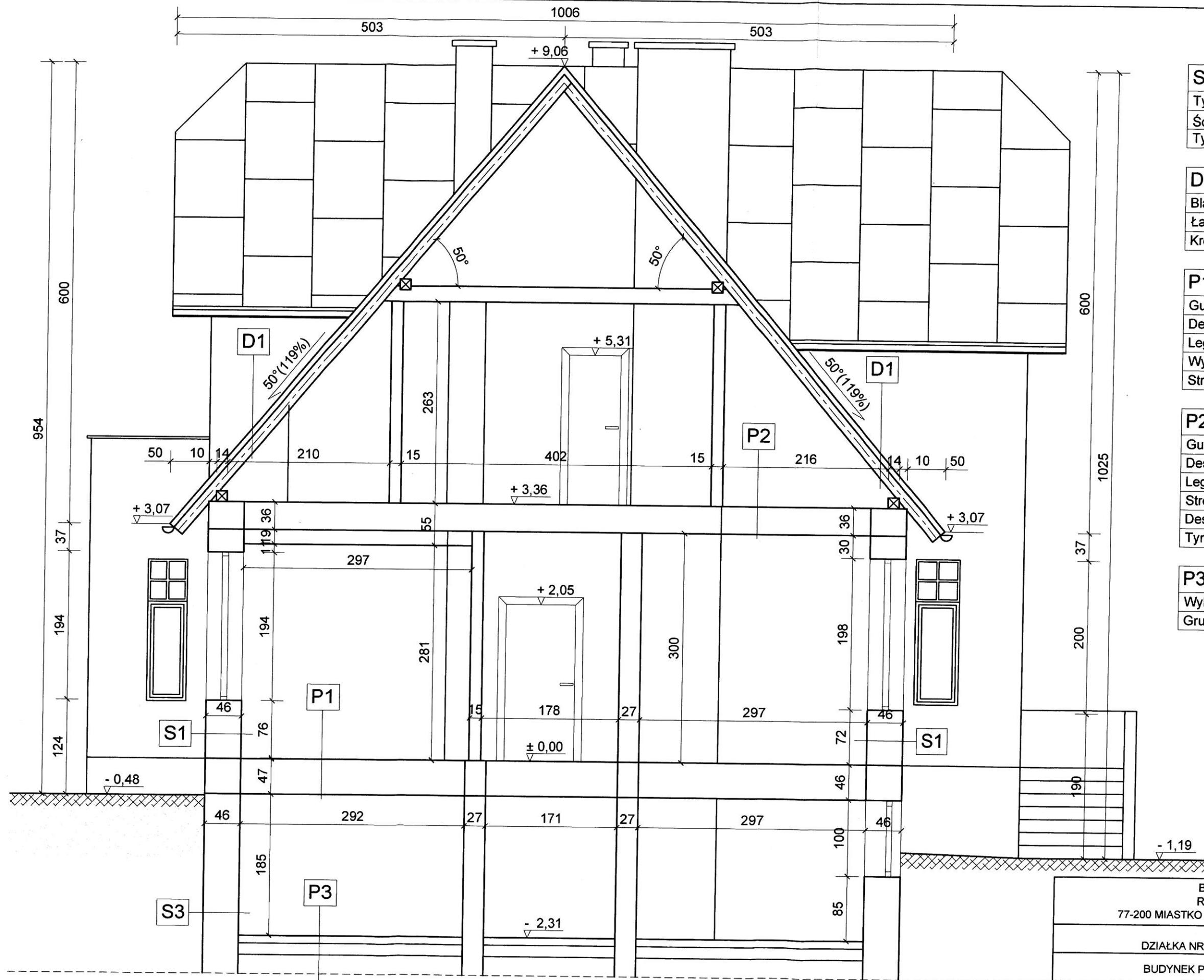


ZESTAWIENIE POWIERZCHNI

Lp.	Nazwa pomieszczenia	Posadzka	Powierzchnia (m ²)
1.	Gabinet	Gumolit	30,13
2.	Gabinet zabiegowy	Gumolit	27,16
3.	Poczekalnia	Gumolit	27,16
4.	Pomieszczenie gospodarcze	Gumolit	8,88
5.	Komunikacja	Gumolit	5,36
6.	WC	Gumolit	8,36
7.	Pomieszczenie gospodarcze	Gumolit	2,01
	RAZEM:		81,80
8.	Klatka schodowa	Betonowa	2,01
9.	Weranda	Betonowa	4,90
10.	Komunikacja	Betonowa	7,22
11.	Klatka schodowa	Drewniana	1,95
12.	Łazienka	Betonowa	6,74
	RAZEM:		22,82
	OGÓŁEM:		104,62

ZAKRES OBJEKTU PRZEDMOTEM ZAMÓWIENIA

BIURO PROJEKTOWE ROMAN SOBOLEWSKI 77-200 MIASTKO UL. GÓRNA 55 TEL. 728 470 111		
WALDOWO DZIAŁKA NR 225 OBRĘB EWIDENCYJNY WALDOWO		
BUDYNEK PRZYCHODNI LEKARSKIEJ		FAZA INW
RZUT PARTERU		SKALA 1 : 50
AUTOR: ROMAN SOBOLEWSKI NR UPR. AN/6346 708/88	Podpis: <i>[Signature]</i>	NR 1
		GRUDZIEŃ 2010



S1
Tynk cementowo - wapienny kat. III
Ściana z cegły palonej pełnej gr.47cm
Tynk cementowo - wapienny kat. III

D1
Blacha ocynkowana
Łaty drewniane 4x6cm
Krokwie drewniane 14x12cm

P1
Gumolit
Deski drewniane
Legary drewniane
Wylewka betonowa
Strop

P2
Gumolit
Deski drewniane
Legary drewniane
Strop
Deskowanie
Tynk cementowo - wapienny

P3
Wylewka betonowa gr. 10cm
Gruzobeton gr. 15cm

BIURO PROJEKTOWE ROMAN SOBOLEWSKI 77-200 MIASTKO UL.GÓRNA 55 TEL. 728 470 111			
WAŁDOWO DZIAŁKA NR 225 OBRĘB EWIDENCYJNY WAŁDOWO			
BUDYNEK PRZYCHODNI LEKARSKIEJ			FAZA INW
PRZEKRÓJ A-A			SKALA 1 : 50
AUTOR:	ROMAN SOBOLEWSKI NR UPR. AN/8346 708/86	Podpis: <i>[Signature]</i>	NR 2
			GRUDZIEŃ 2010